

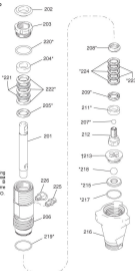
Ремонтный комплект для насосов окрасочных аппаратов GRACO серий StMax/Classic 290/390/490/395/495/595

(арт. 244194LT / новый арт. 18B260LT)

№	Артикул	Наименование	Кол-во
201	249125	Шток	1
202	182826	Заглушка	1
203	192947	NUT, packing	1
204	176797	Кольцо опорное поршневой насоса (латунь)	1
205	176794	Кольцо нажимное поршневой насоса (латунь)	1
206	170481	Цилиндр	1
207	192444	Шар малый, нержавеющей сталь	1
208	199128	Кольцо нажимное поршня (латунь)	1
209	180373	Кольцо опорное поршня (латунь)	1
211*	152304	Шарик (латунь) (и графитовый (CBMT3))	1
212	236927	VALVE, раско (included with 201)	1
213	192011	Направляющий шар	1
214	249428	Комплект шара впускного клапана	1
218	188811	Корпус впускного клапана	1
217*	188112	Кольцевое уплотнение O-ring, PTFE	1
218	192445	Шар большой, нержавеющей сталь	1
219*	174083	Кольцевое уплотнение O-ring, PTFE	1
220*	117458	Кольцевое уплотнение O-ring, VITON	1
221*	176795	Вкладыш диафрагменная поршневой насоса, кока	2
222*	192710	Вкладыш диафрагменная поршневой насоса, CBMT3, графит	3
223*	176746	Вкладыш диафрагменная поршня, кока	2
224*	192712	Вкладыш диафрагменная поршня, CBMT3, графит	3
225	192453	Читинг прямой 1/4 прил в 1/4 при	1
226	116768	Читинг угловой 45 градуса, 1/4 при	1

* Входит в состав ремонтного комплекта 244194/18B260

В состав ремонтного комплекта входят также другие Кольцевые уплотнения O-ring на PTFE (белые) и VITON (зеленые) на показанные в данном руководстве. Они не применяются в насосе, показанном на рисунке. В случае затруднений с их идентификацией и применением обратитесь руководителю по эксплуатации Вашего насоса с официального сайта GRACO.



Расположите диафрагменные вкладыши друг за другом, между шариками из CBMT3 и вкладыша (См. рис.). Сборку и эксплуатацию насоса и нажимное кольцо. Вкладыш кольца располагается предварительно замоченный на 1 час в медицинском масле (SAC 36).

Внимание! В поршневой насосе кольца располагаются острием кромокыва вниз, на шарике - вверх!

Окончательно затяжку комплекта уплотнений рекомендуется производить в собранном состоянии насоса (т.е. когда шток с поршнем вставлен в цилиндр).