

# Принадлежности для безвоздушного распыления

Получите максимальный выход от вашего оборудования



- Выберите нужное вспомогательное оборудование для оптимального комфорта и производительности
- Работает быстрее, легче и чище
- Используйте ваш распылитель на полную мощность

# ПИСТОЛЕТЫ ДЛЯ БЕЗВОЗДУШНОГО РАСПЫЛЕНИЯ

## РАЗЛИЧНЫЕ ТИПЫ ПИСТОЛЕТОВ

Основным применением **пистолета для безвоздушного распыления** является работа в качестве переключаемого клапана. Многим распылителям приданы дополнительные функции, такие как встроенные фильтры или шарниры для повышенной производительности. При выборе пистолета следует рассмотреть несколько факторов, таких как **размер отверстия** для жидкости и диффузор, номинальное давление, а также удобство и ощущение пистолета.

Компания Graco предлагает **различные типы пистолетов** для обеспечения ваших нужд, обеспечивающих великолепное качество распыления и удобство.



### Пистолет FTx™

Для окончательной отделки и общей окраски там, где требуется повышенная маневренность. Самые легкие пистолеты-распылители.



### Пистолет-распылитель Contractor™

Идеальный краскопульт для напыления больших поверхностей и в местах, где требуется прочный, но удобный захват.



### Пистолет Silver Plus™

Изготовление из цельного элемента позволяет использовать данный пистолет для распыления более плотных материалов. Малый вес и износостойчивость делают этот пистолет наиболее удобным.



### Синий пистолет-распылитель TexSpray™

Уникальная конструкция безвоздушного распылителя с отверстиями для жидкости и мощной пружиной. Идеален для масс с высоким содержанием твердых частиц, отделочных штукатурок, вспучивающихся красок, мастик и защитных покрытий. Используйте с набором для распыления для получения текстурной отделки.



### Линейный пистолет Contractor™

Обеспечивает прямое соединение с удлинителями для более оптимального рабочего положения. Способность поворота на 180° обеспечивает распыление вверх.



### Пистолет-распылитель Silver Flex™

Корпус, аналогичный Silver Plus™, с той разницей, что этот пистолет не имеет трубки для подачи жидкости от рукоятки к соплу. Преимущество состоит в том, что шланг (большого диаметра) может быть подсоединен напрямую к пистолету через пружинную защиту, расположенную на основании ручки. Для окраски безвоздушным способом и нанесением краски полосами.



### Линейный пистолет TexSpray™

Безвоздушный распылитель, оптимизированный для высокого потока более плотных материалов с размером отверстий 1/2 дюйма. Меньшее сужение при всего лишь 30° изгибе головки пистолета. Полимерная рукоятка с удобным захватом.

# ПИСТОЛЕТЫ CONTRACTOR & FTX

## ПРОДВИНУТЫЕ “ДОЛГОВЕЧНЫЕ” СВОЙСТВА



### МИНИМАЛЬНЫЙ ВЫПЛЕСК ПИСТОЛЕТА

Специально разработанное гнездо минимизирует пространство между иглой и наконечником, таким образом значительно снижая выплеск краски при нажатии на курок пистолета.



### “ЛЕГКО ДОСТУПНЫЙ” ЗАМОК СПУСКОВОГО КРЮЧКА

Простой рычаг блокировки по большой палец



### ПОВОРОТНОЕ СОЕДИНЕНИЕ EASYGLIDE™

Увеличивает маневренность



### БЫСТРОЕ И СОГЛАСОВАННОЕ ВЫКЛЮЧЕНИЕ ИГЛЫ

Игла модели FlexSeal™ включает в себя иглу в эластичном покрытии, предохраняющем от контакта с краской. При нажатии спускового крючка FlexSeal™ наполняется как воздушный шар.

Давление внутри пистолета толкает в противоположную сторону надутую теперь оболочку. Это приводит к более легкому и быстрому закрытию иглы.



### ЗАПАЯННАЯ ПРУЖИНА

Пружина отделена от иглы и не контактирует с краской.

=> предотвращает высыхание краски или налет на пружине

=> модульная конструкция дает возможность легкой замены в полевых условиях



### ЭРГОНОМИЧНАЯ РУКОЯТКА ПИСТОЛЕТА

Снижает усталость оператора, дает возможность максимального контроля и удобства в течение распыления

### СЪЕМНЫЙ ЗАЩИТНЫЙ ЩИТОК КУРКА

Легкий доступ к фильтру распылителя



Смотрите видео на сайте  
[www.ContractorFtx.eu](http://www.ContractorFtx.eu)





## КРАТКАЯ СПРАВОЧНАЯ ТАБЛИЦА КРАСКОПУЛЬТОВ

**Contractor™**
**FTx™**
**Contractor  
линейный**
**Silver  
Plus™**
**Silver  
Flex™**
**TexSpray  
Синий**
**TexSpray  
линейный**

### ОСОБЕННОСТИ

Макс. рабочее давление	248 бар	248 бар	248 бар	345 бар	345 бар	275 бар	280 бар
Диаметр выхода жидкости	3,2 мм	3,2 мм	3,2 мм	2,3 мм	2,3 мм	3,2 мм	6,35 мм

### МОЖЕТ БЫТЬ ИСПОЛЬЗОВАНО

RAC X™ защита и наконечник	■	■		■	■	■	■
RAC 5™ защита и наконечник	■	■		■	■	■	■
EasyOut™ Фильтр пистолета	■	■	■				

### КОНФИГУРАЦИИ

ПИСТОЛЕТА							
2-х пальцевый курок, RAC X наконечник* и защита	288475	288438	244364	246240	246468		
4-х пальцевый курок, RAC X наконечник* и защита	288425	288429					
2-х пальцевый курок, RAC 5 наконечник* и защита				243283			
2-х пальцевый курок, RAC 5 защита	288477	288428					
2-х пальцевый, курок, защита плоского наконечника				235460			
4-х пальцевый, курок, защита плоского наконечника				235461			
2-х пальцевый курок, защита плоского наконечника FF				235462			
4-х пальцевый курок, HD наконечник и защита						241705	
2-х пальцевый курок, RAC 5 защита & наконечник LineLazer*					248157		
4-х пальцевый курок, без наконечника, без защиты (рекомендуется наконечник TMX и защита RAC 5)							245820

## КОМПЛЕКТЫ ПИСТОЛЕТ/НАКОНЕЧНИК/ШЛАНГ

### ОПТИМИЗИРУЙТЕ ЭФФЕКТИВНОСТЬ

Если вам нужно просто заменить изношенные комплекты для распыления или же вы хотите иметь одну распылительную линию для материала с растворителем, а другую для водорастворимой краски: полные комплекты пистолет/наконечник/шланг имеются для каждого из вышеупомянутых типов распылителей.

Получите максимальное удобство, имея правильный комплект пистолет/наконечник/шланг для каждого применения.






# ЗАЩИТА И НАКОНЕЧНИКИ

## ВАЖНО ВЫБРАТЬ НУЖНЫЙ НАКОНЕЧНИК ДЛЯ ПРЕДСТОЯЩЕЙ РАБОТЫ!

Это оптимизирует эффективность работы, улучшает качество и управляет вашими расходами.

Замечательные наконечники компании Graco RAC X™ SwitchTips™ представляют собой высокопроизводительные наконечники длительного использования, разработанные для поддержания широкой струи распыла в течение длительного времени. Представлен большой выбор размеров наконечников RAC X для распыления материалов от лаков до латекса и текстурных материалов. Для оптимальной безопасности работы разработана соответствующая защита.

Последняя линия наконечников RAC X теперь также облегчает выбор правильного наконечника для каждого применения. Они отмечены разными цветовыми кодами для определения их применения.

-  Насадка **GREEN FFA** для всех отделочных применений.
-  Насадка **BLUE PAA** для всех профессиональных безвоздушных применений.
-  Насадка **BROWN HDA** для всех высоковязких и текстурных применений.

Вдобавок к цветовому коду наконечники RAC X HDA имеют важный номер **БОЛЬШОГО РАЗМЕРА НАКОНЕЧНИКА**, специально разработанного для высокой производительности. Патентованная разработка **Long Life** наконечников RAC X и ширина распыла позволяет работнику сэкономить время, при этом обеспечивая прекрасное распыление качество отделки. Специальный **стопор** обеспечивает безопасное нахождение наконечника в предохранительном устройстве. 60 см вентилятор насадки WideRac™ будет покрывать двойную поверхность за половину времени: великолепно для высокопроизводительных применений.

Диапазон	Отверстие	ШИРИНА СТРУИ								WA-xxxx 60 см	Фильтр насоса ПРЕДПОЛАГАЕМОЕ СООТВЕТВИЕ*	Фильтр распылителя ПРЕДПОЛАГАЕМОЕ СООТВЕТВИЕ*
		5 см	10 см	15 см	20 см	25 см	30 см	35 см	40 см			
FFA-xxx	0.008"	108	208	308							200 меш	100 меш (287032)
	0.010"	110	210	310	410	510						
	0.012"	112	212	312	412	512	612					
	0.014"		214	314	414	514	614					
PAA-xxx	0.015"	115	215	315	415	515	615					
	0.017"		217	317	417	517	617				60 меш (287033)	
	0.019"		219	319	419	519	619					
	0.021"		221	321	421	521	621	721	821	1221		
	0.023"			323	423	523	623	723		1223		
	0.025"		225	325	425	525	625			1225		
HDA-xxx	0.027"		227	327	427	527	627			1227		
	0.029"			329	429	529	629	729		1229		
	0.031"		231	331	431	531	631			1231		
	0.033"				433	533	633			1233		
	0.035"		235	335	435	535	635	735	835	1235		
	0.037"					537	637			1237		
	0.039"				439	539	639			1239		
	0.041"				441	541	641					нет
	0.043"				443	543	643					
	0.045"				445	545	645					
	0.051"				451	551	651					
	0.055"				455	555	655					
	0.061"					561	661					
	0.065"					665						
	0.071"						671					

\* зависит от качества материала



# ФИЛЬТРЫ

## ОПТИМИЗИРУЕТ КАЧЕСТВО ОТДЕЛКИ

Использование фильтров предотвращает попадание грязи и прочих загрязнителей через систему распыления. Они минимизируют возможные препятствия в наконечниках и оптимизируют качество отделки.

В стандартной безвоздушной системе краска проходит через 3 фильтра перед атомизацией: входной экран (А), фильтр насоса (В) и фильтр пистолета (С). Первый фильтр самый большой, а последний самый маленький.

Размер фильтра определяется количеством отверстий в нем. Чем больше отверстий, тем больше материала будет отфильтровано. Желательно использовать меньшие фильтры для менее вязких материалов (100 отверстий) и более крупные фильтры (60 отверстий) для более плотных материалов, таких как краски на основе латекса.



Эксклюзивная фильтровальная концепция компании Graco EasyOut™ пропускает через фильтр краску, эффективно удаляя из нее все загрязнения, которые остаются на фильтровальных отверстиях.

**В РЕЗУЛЬТАТЕ** : очень легко вынимать, чистить и повторно использовать.

# ШЛАНГИ

## ОПТИМИЗИРУЮТ ПОТОК И ДАВЛЕНИЕ

Шланги BlueMax™ II являются последними разработками в технологии производства шлангов.

Являясь самыми легкими, они также являются и самыми гибкими. Последним, но не менее важным является то, что эти шланги обеспечат наивысший уровень производительности на всем пути к распылителю. Убедитесь, что вы заказываете BlueMax™ II.

При увеличении длины шланга (более 15 м), всегда рекомендуется увеличивать диаметр шланга. Большой ВД (ID) снижает трение.

По крайней мере на половине расстояния при стандартных применениях и на полном расстоянии для плотных материалов. Использование этого общего правила обеспечит хорошую эффективность распылителя.



### ПРИМЕР

Красьте с Ultra® Max II	30 м	1/4" x 15 м + 1/4" x 15 м + конец в оплетке
	45 м	3/8" x 30 м + 1/4" x 15 м + конец в оплетке
Выполнение фактурных покрытий с помощью Mark V™	22,5 м	3/8" x 15 м + 3/8" x 7,5 м + конец в оплетке
Выполнение фактурных покрытий с помощью Mark X™	45 м	1/2" x 45 м + конец в оплетке

Шланги Graco имеют размеры 3/16" и от 1/4" до 3/8", а их длина варьируется от 4,5 до 30 м. Для оптимизации удобства работы на расстоянии от 0.9 м имеются концы с оплеткой.

## НАБОР ДЛЯ СЛАБОГО РАСПРЫСКИВАНИЯ

### ОПТИМИЗИРУЙТЕ ЭФФЕКТИВНОСТЬ

Для того, чтобы значительно уменьшить перерасход при распылении, вы можете снизить давление, уменьшить расстояние до стены, сузить угол распыления, уменьшить до минимума отверстие для распыления и выдерживать правильный угол к поверхности.

Думаете, сложно сделать все это одновременно? Совсем нет. Чтобы соответствовать требованиям распыления, компания Graco разработала специальный набор для распыления, который фактически предотвращает перерасход. Этот набор важен как для внешней, так и для внутренней отделки при нанесении краски, которая всего лишь требует последующей раскатки. Составляющая? 248947 поставляется в комплекте с двумя наконечниками для распыления (LL5321, LL5419).



Смотрите видео на сайте  
[www.ofsbygraco.eu](http://www.ofsbygraco.eu)

## ЗАГРУЗОЧНЫЙ БАЧОК И РОЛИК ДЛЯ МЕШКОВ

### ОПТИМИЗИРУЙТЕ ПРОИЗВОДИТЕЛЬНОСТЬ

Использует гравитационную загрузку насоса. Имеет преимущество при использовании плотных материалов, таких как штукатурка и наполнители. Большая емкость дает возможность работы на более длительные периоды между загрузками. Используется для ночного хранения и для транспортировки материалов. Смонтировано с пневматическими колесами очень большого размера, имеет доступ к любому месту на рабочей площадке и даже по лестнице. При использовании материала, упакованного в пластик, следует использовать ролики для мешков. Так что вопрос "Почему загрузочный бачок?", меняется на: "Почему вы его не используете?"



## ЖИДКОСТИ

### TSL™

Специально составлено для продления срока службы упаковки насоса. Всегда начинайте работу с добавления нескольких капель в бачок для жидкости. Задача - не оставлять упаковку сухой, а предотвратить появление грязи и пыли при иссушении поршня.

### Насос Armor™

Двойная задача:

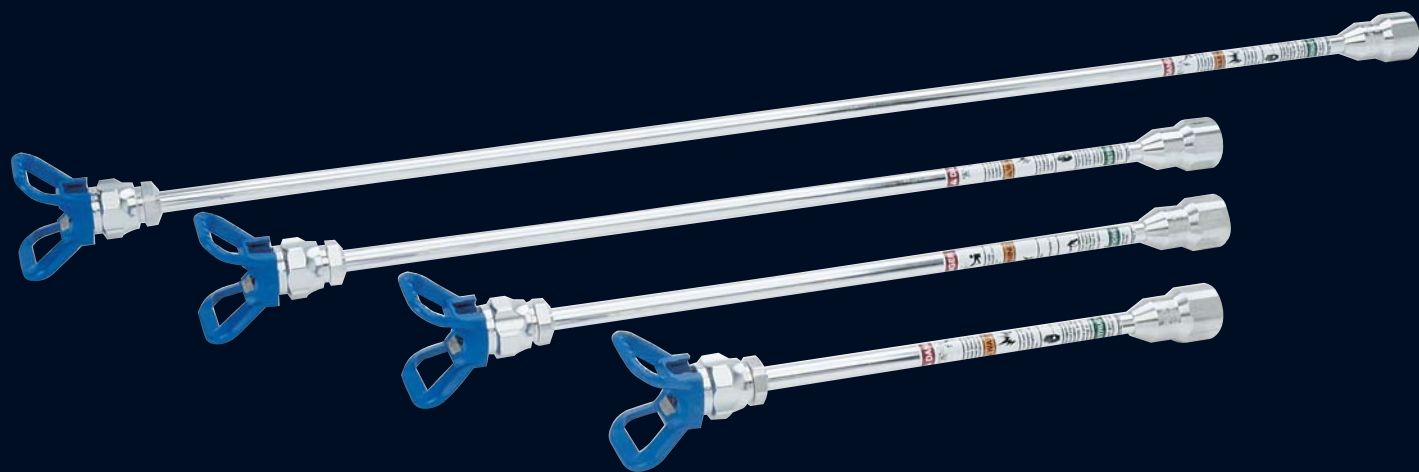
1. Неразбавленный, для длительного хранения: смазка и антифриз в одном составе
2. Водный раствор (20%) для более эффективной ежедневной очистки



0,25 л (206994)  
1 л (206995)  
3,8 л (206996)

1 л (253574)  
3,8 л (245133)





# РАСШИРЬТЕ ВОЗМОЖНОСТЬ ДОСТУПА

Весь диапазон принадлежностей был разработан для максимального увеличения удобства, скорости и производительности, что необходимо при покраске труднодоступных мест. Забудьте о беготне вверх и вниз по лестницам или лесам. Забудьте про избыточное напыление, поскольку наконечник для распыления находится слишком далеко от поверхности, теряя краску. Выбор правильных рабочих инструментов сделает вашу жизнь легче, а ваш бизнес более доходным.

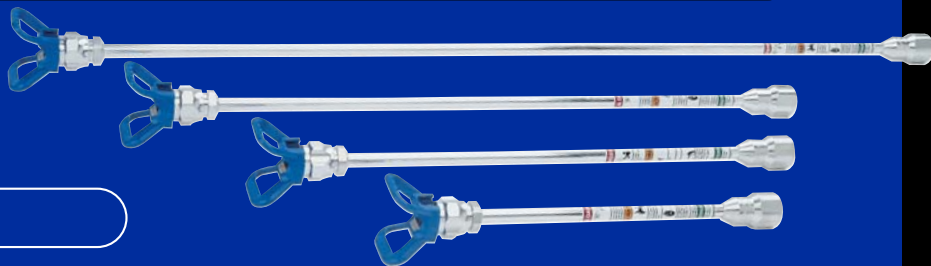


## УДЛИНИТЕЛИ НАКОНЕЧНИКА

### ОПТИМИЗИРУЙТЕ УДОБСТВО

Подумайте о распылении на потолок.

При выборе правильного удлинения наконечника вы можете закончить работу за один проход. Удлинитель стандартно поставляется с предохранительным приспособлением и легко устанавливается на конец безвоздушного распылителя. Выберите удлинитель на 25, 40, 50 или 75 см.



## ШТАНГИ

### ОПТИМИЗИРУЙТЕ УНИВЕРСАЛЬНОСТЬ

Определенно одно и наиболее важных приспособлений, которое следует иметь.

Начните со штанги, укомплектуйте ее правильными приспособлениями.

Наши штанги оказались одними из самых универсальных приспособлений в данном диапазоне. Предложения по сборке вы найдете в таблице справа.



## ШТАНГОВЫЕ ПИСТОЛЕТЫ-РАСПЫЛИТЕЛИ

### ОПТИМИЗИРУЙТЕ БЕЗОПАСНОСТЬ

Укомплектованные и готовые к распылению, штанговые пистолеты имеют преимущество благодаря более легкой штанге между пистолетом и головкой.

Если добавить шарнирную головку, вы также можете настроить ее на правильный угол распыления. В головке находится выключающаяся игла, которая фактически предотвращает выбросы. Доступно в конфигурации RAC X длиной 90 и 180 см.



# МОДУЛЬНАЯ СИСТЕМА



адаптер под угол 45°  
(224399)

## CleanShot™ Фиксированные удлинители

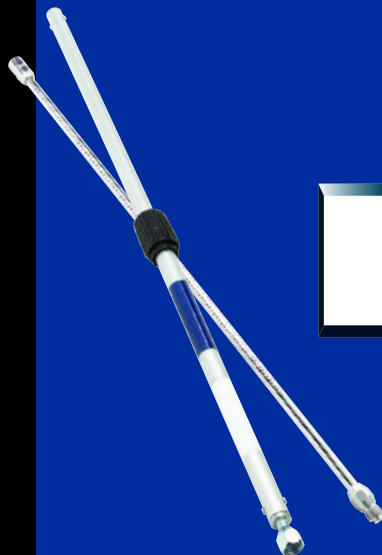
90 см	244163
180 см	244164

## Фиксированные штанги HD

25 см	232121
50 см	232122
100 см	232123
150 см	232124
200 см	232125

## Телескопический валик Удлинители

40-90 см	218775
90-180 см	218776
180-360 см	218777



От штанги вы можете:

создать основной штанговый пистолет (без CleanShot)



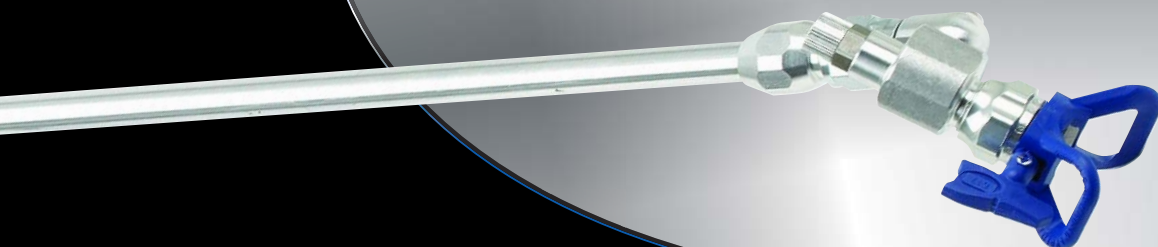
создать CleanShot™  
штанговый пистолет



создать сверхдлинный инструмент



создать  
нажимной валик





# НАЖИМНОЙ ВАЛИК

При малых объемах работ, в случае, если условия, такие как ветер не позволяют производить распыление, или если не требуется качество безвоздушного распыления, можно использовать валик.

Использование распылителя для нанесения валиком предоставляет значительные преимущества:

## НАМНОГО БЫСТРЕЕ

Вам не надо останавливаться и каждый раз обращаться к бачку с краской, если валику требуется краска, просто нажмите спусковой крючок.

## НЕПРЕРЫВНОЕ НАНЕСЕНИЕ ВАЛИКОМ

Непрерывное раскатывание, всегда "жидкое по жидкому".

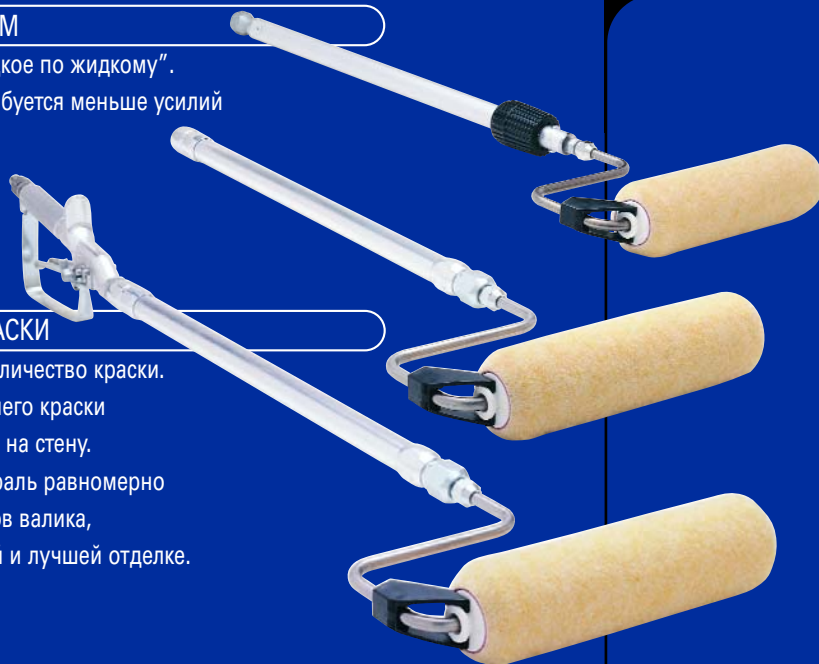
Не остается никаких сухих участков и требуется меньше усилий для распределения краски по стене.

## РАВНОМЕРНОЕ РАСПРЕДЕЛЕНИЕ КРАСКИ

Точно контролирует необходимое вам количество краски.

Обычный валик требует распыление на него краски с накатываем на сетку перед нанесением на стену.

С нажимными валиками внутренняя спираль равномерно распределяет краску на волосяной покров валика, что способствует более соответствующей и лучшей отделке.



Диапазон валиков, выпускаемых компанией Graco, предлагает выбор закрепленных и телескопических наборов, дающих удлинение от 30 до 180 см. В зависимости от обработки и качества поверхности возможен выбор различных типов волосяного покрытия:

## ПЕРФОРИРОВАННОЕ СИНТЕТИЧЕСКОЕ ПОКРЫТИЕ

Идеально для плоских поверхностей, таких как полы, стены и потолки.

Варирует в пределах между 10, 12, 19 и 32 мм по толщине при ширине 23 или 30 см.

## ПЕРФОРИРОВАННОЕ УСИЛЕННОЕ ПОКРЫТИЕ

Имеет вспененную прокладку между волосяным покрытием валика и внутренним цилиндром.

Сделанные из волокон, эти покрытия прекрасно приспособлены для нанесения краски на неровные поверхности, такие как внешние стены. Может изменяться от 14 до 20 мм по толщине при ширине 23 см.

## ГОТОВЫЕ К ИСПОЛЬЗОВАНИЮ НАБОРЫ

### Интерьерные работы

244279 50 см фиксированный - с оголовком - без пистолета

244281 Телескопический (45 - 90 см) - без пистолета

245397 50 см фиксированный - с оголовком & пистолета

### Наружные работы

6880095 Фиксированный 30 см ворс высотой 14 мм Встроенный пистолет

6880096 Фиксированный 45 см ворс высотой 14 мм Встроенный пистолет

6880097 Фиксированный 90 см ворс высотой 14 мм Встроенный пистолет

098084 Телескопический 90 - 180 см ворс высотой 20 мм Встроенный пистолет

098085 Телескопический 45-90 см ворс высотой 20 мм Встроенный пистолет

# КРАТКАЯ СПРАВОЧНАЯ ТАБЛИЦА

## НАЙДИТЕ ОТВЕТ НА ВАШИ ВОПРОСЫ

Возможно ли подключить штанговый пистолет к вашему безвоздушному распылителю ST Max™? Или нажимной валик к Ultra® Max? Какова максимальная рекомендуемая длина шланга для вашего безвоздушного распылителя? Все ответы и даже больше вы найдете в приведенной ниже таблице.



ST Max™

Ultra® Max II

GMax™

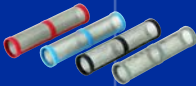
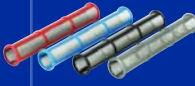
GH™

Mark V™ / X™

### ПИСТОЛЕТЫ И КОМПЛЕКТЫ ПИСТОЛЕТ/НАКОНЕЧНИК/ШЛАНГ

SG3™		■				
FTx™		■	■			
Contractor™		■	■	■	■	■
Silver Plus™		■	■	■	■	■
Silver Flex™				■	■	■
TexSpray™ синий			■	■	■	■
TexSpray™ линейный				■	■	■
Набор для слабого распыскивания 248947		■	■	■	■	■

### ФИЛЬТРЫ ДЛЯ НАСОСОВ

Короткий		■				
30 отверстий 246425						
60 отверстий 246384						
100 отверстий 246382						
200 отверстий 246383						
Длинный			■	■	■	■
30 отверстий 244071						
60 отверстий 244067						
100 отверстий 244068						
200 отверстий 244069						

### ШЛАНГИ\*

BlueMax™ II 1/4"	30 м	45 м	45 м	45 м	45 м
BlueMax™ II 3/8"		60 м	60 - 75 м	60 - 90 м	60 м

\* Максимальные длина и диаметр шланга зависят от нескольких факторов, таких как вязкость продукта, производительность распылителя и высота, на которую надо поднять материал.

### УДЛИНИТЕЛИ

Удлинитель наконечника RAC X™		■	■	■	■	■
25 см 287019						
40 см 287020						
50 см 287021						
75 см 287022						
Штанги		■	■	■	■	■
Штанговые пистолеты RAC X		■	■	■	■	■
90 см 287026						
180 см 287027						
Внутренняя поверхность нажимных валиков		■	■	■	■	■
Внешняя поверхность нажимных валиков		■	■	■	■	■

### СПЕЦИАЛЬНЫЕ ПРИСПОСОБЛЕНИЯ

Загрузочный бачок 287987			■	■	■
Валик с мешком 289587			■	■	■
Комплект всасывающего шланга 243167			■	■	■

### ЖИДКОСТИ

TSL™		■	■	■	■
Pump Armor™		■	■	■	■



## СВЕДЕНИЯ О КОМПАНИИ GRACO

Компания Graco, основанная в 1926 г., является мировым лидером по производству систем транспортировки жидкостей и их компонентов. Изделия компании Graco перемещают, измеряют, контролируют, дозируют и доставляют широкую гамму жидкостей и текучих материалов, применяемых для смазки в транспортных средствах, а также в промышленных и коммерческих устройствах.

Успех компании основывается на ее приверженности техническому совершенству, производству на мировом уровне и безупречному обслуживанию клиентов. Работая в тесном сотрудничестве с квалифицированными дистрибьюторами, компания Graco предлагает системы, изделия и технологии, определяющие стандарты качества при работе с широким диапазоном текучих сред. Graco поставляет оборудование для распыления отделочных материалов, нанесения защитных покрытий, перемешивания красок, смазки, дозирования герметиков и клеев наряду с оборудованием на электрическом приводе для подрядных строительных организаций. Постоянные вложения Graco в управление и регулирование текучими средами будет продолжено для предоставления инновационных решений в различных областях мирового рынка.

## АДРЕСА GRACO

### КОНТАКТНАЯ ИНФОРМАЦИЯ

*ПОЧТОВЫЙ АДРЕС*  
P.O. Box 1441  
Minneapolis, MN 55440-1441  
Тел. 612 623-6000  
Факс 612 623-6777

### СЕВЕРНАЯ И ЮЖНАЯ АМЕРИКА

*МИННЕСОТА*  
Международный головной офис  
Graco Inc.  
88-11th Avenue N.E.  
Minneapolis, MN 55413

### ЕВРОПА

*БЕЛЬГИЯ*  
Европейский головной офис  
Graco N.V.  
Industrieterrein-Oude Bunders  
Slakweidestraat 31  
3630 Maasmechelen,  
Belgium  
Тел. 32 89 770 700  
Факс 32 89 770 777

### АЗИЯ, ТИХООКЕАНСКИЙ РЕГИОН

*ЯПОНИЯ*  
Graco K.K.  
1-27-12 Hayabuchi  
Tsuzuki-ku  
Yokohama City, Japan 2240025  
Тел. 81 45 593 7300  
Факс 81 45 593 7301

### АЗИЯ, ТИХООКЕАНСКИЙ РЕГИОН

*КИТАЙ*  
Graco Hong Kong Ltd.  
Representative Office  
Room 118 1st Floor  
No.2 Xin Yuan Building  
No.509 Cao Bao Road  
Shanghai, P.R. China 200233  
Тел. 86 21 649 50088  
Факс 86 21 649 50077

### АЗИЯ, ТИХООКЕАНСКИЙ РЕГИОН

*КОРЕЯ*  
Graco Korea Inc.  
Choheung Bank Building  
4th Floor #1599  
Gwanyang-Dong, Dongan-Ku,  
Anyang-Si, Gyunggi-Do,  
Korea 431-060  
Тел. 82(Корея) 31 476 9400  
Факс 82(Корея) 31 476 9801

Все сведения и иллюстрации, приведенные в настоящем документе, основываются на последней информации об изделиях, имеющейся на момент публикации. Graco сохраняет за собой право в любой момент вносить изменения без уведомления.

Graco имеет сертификацию в соответствии с требованиями ISO 9001.

**Европа**  
+32 89 770 700  
ФАКС +32 89 770 777  
WWW.GRACO.BE